

twinphoton

EN/GR

User Manual



RED LIGHT THERAPY

User Manual

Create a better life with LED technology

Contents

About Red Light Therapy.....	2
Product Characteristics & Model Specifications.....	5
Parts Included.....	8
Operating Instructions.....	9
Recommended Use & Frequently Asked Questions.....	12
Storage & Safety Information.....	14

INTRODUCTION

Welcome to your new journey towards wellness and rejuvenation with the twinphoton Red Light Therapy Panel. Your decision to incorporate our advanced device into your daily wellness routine is a significant commitment to your personal wellness and vitality.

This revolutionary device uses high-quality LED lights to emit red and near-infrared light, which has been proven to provide many benefits for your well-being. The device's ease of use, safety features, and effective performance make it the ideal choice for your wellness routine.

Before we start this wellness journey together, we kindly ask you to carefully read the usage instructions. This manual has been designed to provide you with information about the operation, maintenance, and safety of your new device.

Red Light Therapy

What is Red Light Therapy?

Red light therapy, often referred to as Low-Level Light Therapy (LLLT) and Photobiomodulation (PBM), has multiple benefits such as enhancing cellular function and supporting energy production throughout the body. Twinphoton's red light therapy devices have numerous benefits for your body and have been proven to improve your sleep quality, skin appearance, relieve you from marks and scars, and assist in relaxing your muscles after exercise.

How does it work?

Certain frequencies of Red and Near Infra-Red light have beneficial properties and can enhance energy production in cells by stimulating proteins called cytochrome oxidase. This helps mitochondria break down nitric oxide and effectively produce more Adenosine Triphosphate (ATP). ATP is the cell's energy "fuel" and optimal ATP production supports and accelerates their restoration. It's important to note that most people in developed countries aren't exposed enough to the sun. Sun exposure is essential for human health and well-being. Studies have shown that 90% of our time is spent indoors. Red light therapy is a simple and quick solution to this problem, allowing cells to receive the necessary energy and care they need daily, regardless of weather conditions.

BENEFITS

Wrinkle Reduction: It can contribute to the reduction of the appearance of wrinkles, giving your skin a more youthful look.

Better Skin Quality: It can improve the elasticity of the skin.

Scar Appearance Reduction: It can help to improve the appearance of scars.

Reduced Muscle Sensitivity: It can help reduce muscle sensitivity after exercise, speeding up recovery and return to normal activity.

Reduced Morning Stiffness: It can help reduce morning stiffness, improving your mobility and flexibility.

Better Sleep: It can contribute to improving the quality of sleep, enhancing the sense of rest and endurance ability throughout the day.

Improved Mood: Red light therapy can help relieve anxiety, creating a sense of calm and relaxation.

Product Specifications



Mini/+

Middle/+

Middle Pro/+

Max/+

Max Pro/+

Product Structure



***This is the product description for the mini model, please find the detailed descriptions of all other models in the following page**

Mini Parameters

Dimensions	29*21*6.5 cm
Number of LED's	60Pcs 3W/5W
Lens Beam Angle	30 Degrees
Input Voltage	100-240V 50/60Hz
Irradiance	>219mw/cm2 @ LED surface >165 mw/cm2 @ 15cm from panel
Wavelength	660nm 850nm/adjustable
Weight	2.4kg
Guarantee	2 Years*
Used for	Targeted Area
Certification	FCC, CE, FDA, ROHS



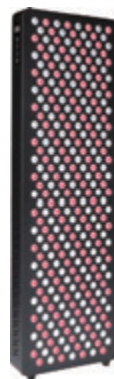
Middle Parameters

Dimensions	54*21*6.5 cm
LED Number	120Pcs 3W/5W
Lens Beam Angle	30 degrees
Input Voltage	100-240V 50/60Hz
Irradiance	>219mw/cm2 @ LED surface >165 mw/cm2 @ 15cm from Panel
Waveleghth	660nm 850nm/adjustable
Weight	4kg
Guarantee	2 Years*
Used for	Half body
Certification	FCC, CE, FDA, ROHS



Max Pro Parameters

Dimensions	92*30*6.5 cm
LED Number	300Pcs 3W/5W
Lens Beam Angle	30 Degrees
Input Voltage	100-240V 50/60Hz
Irradiance	>219mw/cm2 @ LED surface >165 mw/cm2 @ 15cm from Panel
Wavelength	660nm 850nm/adjustable
Weighth	13.5 kg
Guarantee	2 Years*
Used for	Half body
Certification	FCC, CE, FDA, ROHS



*The devices and accessories are covered by the two-year legal warranty of Article 5 of Law 2251/1994 and Article 534 of the Greek Civil Code.

Parts Include

2 Hanging Screws

2 Hanging Cables

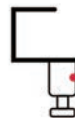
Hanging Pulley System

CR2032 Button Battery

**Note: need to be purchased separately*

remote control

Protective Eyeglasses



Door Hook



Power Cable



Stand

**Note: need to be purchased separately*

Mini/+

1x Light

1x Power Cord

1x Manual

1x Glasses

1x Remote Control Without Battery

Middle/+

1x Light

1x Power Cord

1x Glasses

2 x Hanging Screws
2 x Hanging Cables
1x Door Hook

1x Remote Control Without Battery

1x Manual

1x Hanging Pulley System

*1x Stand (Optional)

Max Pro/+

1x Light
2 x Hanging Screws
2 x Hanging Cables
1x Door Hook

1x Power Cord

1x Glasses

1x Remote Control Without Battery

1x Manual

1x Hanging Pulley System

*1x Stand (Optional)

Operating Instructions

USING THE CONTROL PANEL

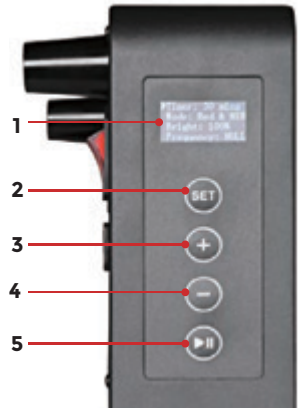
- ▶ 1. Display Window: Shows all the function working interface(Timer, Mode, Brightness, Pulse function)
- ▶ 2. SET button : Setting Timer, Wavelength selection , Brightness and Pulse
- ▶ 3. 4: "+" button :Press to set the time duration from 1-30minutes, in 1 minute increments,the default timer is 10minutes.
Press to set light brightness, from 1% to 100% light intensity

Press to choose from 3 different modes , Red only , NIR only or Mixed

Press to set the pulse function. 1 - 9999Hz, NULL

- ▶ 5. Turn on /Pause button

After setting the Timer, Mode, Brightness, Pulse as described above, you can press the on button, Press the button once to turn on the LED lights, press a second time to pause.



MODE OPTIONAL

RED LIGHT, 660NM WAVELENGTH

NEAR-INFRARED LIGHT, 850NM WAVELENGTH

RED LIGHT + NEAR-INFRARED LIGHT, 660+850NM

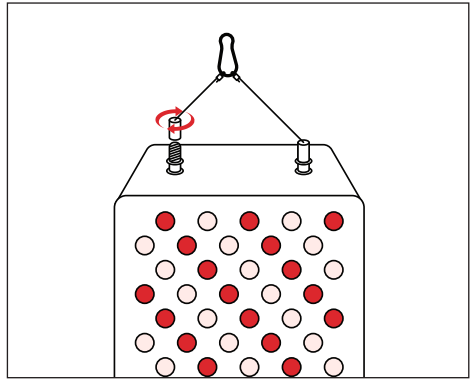
Combines the benefits of red light and near-infrared light.

NOTE: Near-infrared light is not visible to the naked eye.

Installation Instructions

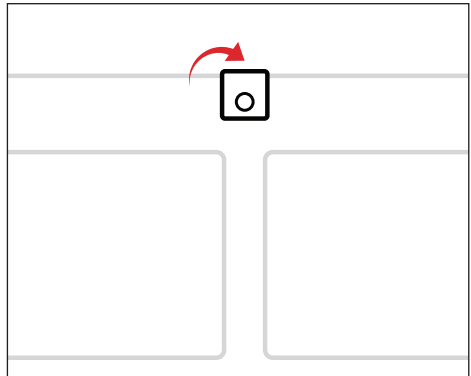
STEP 1

- Turn the front surface of your panel towards you.
- Next, screw in the threaded posts on the top of the device.
- Then, screw the braided cables to the threaded posts.



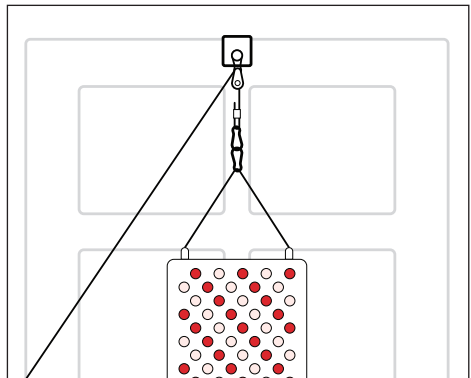
STEP 2

- Hang your device using the hook included on any standard sized door.



STEP 3

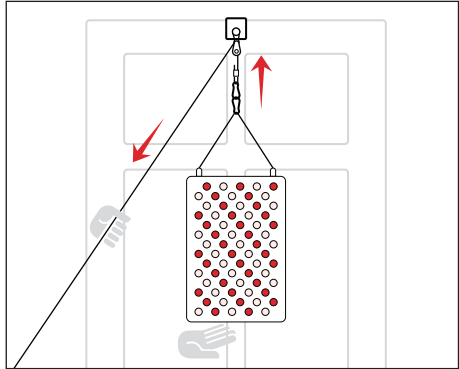
- Hang your red light panel on a door by connecting the braided cables to the snap link.



STEP 4

- For raising the height of your red light panel, support the device with your opposite hand and pull down the loose cable.

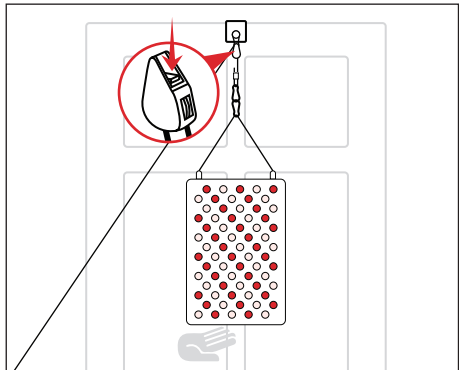
Be sure to adequately support the device while raising and lowering it with the height-adjusting system.



STEP 5

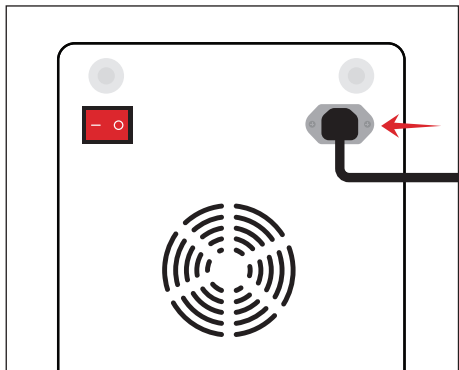
- Push up on the lever on the height adjusting pulley to lower your red light and support the device with your opposite hand.

Be sure to adequately support the device while raising and lowering it with the height-adjusting system.



STEP 6

- on the backside of the device, insert the power cord into it. Plug the other end into a wall socket.
- Turn the power switch on.



Recommended Use

Red light therapy is used for wellness devices and is not intended for the diagnosis, prevention, treatment, or relief of disease, injury, or disability. The use of these devices helps promote healthy skin, muscle restoration, and wellbeing. If you have any questions or concerns about using these devices with a pre-diagnosed or underlying condition, please consult your doctor or healthcare provider before use.

Photosensitivity Test: It is important to perform a photosensitivity test before using the device for the first time. Activate the device in the red and near-infrared light emission mode and use it on your (bare) arm at a distance of 8 to 30 centimeters for 4 minutes. If you feel any discomfort or irritation on your skin, do not use the device unless you first consult a doctor or healthcare provider.

Protective Glasses: The emitted surface covers the entire front surface of the device. Glasses are included and should be used when using the device with the Near Infrared (NIR) Mode active. During treatment, do not look directly at the light-emitting diodes (LEDs).

First Use: If you are using the device for the first time, we recommend starting with 1-2 minute sessions per area, gradually increasing to 5-minute sessions over the course of 2-3 weeks as your body adjusts to the light exposure.

Session Time: As a rule, we suggest using it for 5 minutes per session, 15-30 centimeters away from your device, which is ideal. 5 minutes for symptomatic areas may be beneficial. For this reason, we recommend to use the device once daily five times a week.

Frequently Asked Questions

How to use the Panel

For maximizing cellular health, including a beneficial impact on deep tissues, it is recommended to use red light five times a week. For relief from muscle sensitivities and discomfort, use once daily is suggested.

Should I use protective glasses?

Protective glasses are necessary when your eyes are in direct contact with the light. Your eyes are not accustomed to red light, and the red light can seem very bright. For this reason, we recommend you to close your eyes or wear sunglasses. If you have any concerns, please consult your doctor.

Why do near-infrared LEDs seem like they are not working?

The human eye can only see light wavelengths up to an average of 760nm. Red light therapy uses wavelengths of 850nm for near-infrared LEDs, which are not visible to the naked human eye.

What is the difference between red and near-infrared light wavelengths?

Both near-infrared light at 850nm and red light at 660nm are designed to enhance cellular function. The main difference is that skin tissues absorb red light, leading to increased collagen production and improved skin health. Near-infrared light at 850nm is not visible to the human eye. It penetrates lower levels in the tissues, benefits of which have been proven, such as muscle recovery.

Can I wear clothes during the use of the red light device?

Yes, you can wear clothes during the treatment. The only thing that matters is that the light should be able to reach your skin. The light cannot penetrate through clothes, so any area covered by clothing will not receive the benefits of the treatment. For maximum effectiveness, it's best to expose the treatment area directly to the light, without any clothing, makeup, or anything else that might block the light. However, it's important to protect sensitive areas of your body that may be more vulnerable to light exposure.

Will the red light interact with the medication I'm taking?

Many studies have shown that phototherapy is safe and effective. However, if you are using photosensitizing drugs, steroid medications, or injections, you should consult your doctor before using the device. If you feel any discomfort or concern while using the device, contact your doctor immediately.

Is it safe for children and pregnant women to use the device?

There are no available data for red light therapy use in pregnant women and children. Therefore, its use is not recommended.

Storage and Safety

Before cleaning your device(s), make sure the device(s) is turned off and the power cords are disconnected from any power source. Before cleaning, remove the devices from their mounting accessories. To clean your panel, except for the lens parts, you can use a microfiber cloth with water to clean the body of the device. Do not spray or apply moisture directly to the device. Be careful when wiping around the openings of ventilation slots, LED openings, and any input or output openings to avoid moisture ingress. ***Caution: Do not use chemical cleaners, such as alcohol, to clean the lens surface of the device.**

Storing the Device

The device and accessories should be stored in a clean and dry place.

***Temperature 0°C ~ 40°C (32°F -104°F)**

***Humidity less than 50%**

If the device presents any problem, please contact us. The devices and the device's components cannot be serviced by the user.

The devices and components are covered by the two-year statutory warranty of Article 5 of Law 2251/1994 and 534 of the Greek Civil Code.

Warning

1. The device should not be used by individuals with reduced physical, sensory, or mental capabilities.
2. Do not allow children to play with the device.
3. **WARNING:** Do not stare into the emitter with your eyes. Read the instructions carefully.
4. Please protect your eyes from exposure to visible and infrared radiation. Strictly follow the cycle time provided in the usage instructions
5. If unexpected side effects, such as itching, occur within 48 hours of first using the device, medical advice should be sought before further exposure.
6. The device should not be used if the timer is faulty or if the filter is broken or has been removed. If you notice any damage to the device, do not use it.
7. User replacement is prohibited, special tools are required for the replacement of the LED diodes.
8. Do not use the device near water or liquids.
9. Do not put the device in running water.



Proper Disposal of This Product (Waste Electrical & Electronic Equipment)

This symbol displayed on the product, its accessories, or accompanying user manuals indicates that the product and its electronic accessories (e.g., charger, headphones, USB cable) should not be disposed of with other household waste at the end of their life cycle. To avoid harmful consequences for the environment or health due to uncontrolled waste disposal, please separate these products from other types of waste and recycle them to help sustainably reuse material resources.

Household users should contact either the store where they purchased this product or their local services to be informed of the details regarding how they can hand in this product for environmentally safe recycling.

Business users should contact their supplier and check the terms and conditions of the purchase contract. This product and its electronic accessories should not be mixed with other conventional waste for disposal.

Περιεχόμενα

Εισαγωγή.....	2
Θεραπεία κόκκινου φωτός.....	3
Οφέλη.....	4
Προδιαγραφές προϊόντων.....	5
Εξαρτήματα συσκευασίας.....	8
Οδηγίες χρήσης.....	9
Προτεινόμενη χρήση.....	12
Συχνές ερωτήσεις.....	13
Αποθήκευση και ασφάλεια.....	14

ΕΙΣΑΓΩΓΗ

Καλώς ήρθατε στο νέο σας ταξίδι για ευεξία και αναζωογόνηση με το *twinphoton* Πάνελ Φωτοθεραπείας με Κόκκινο Φως. Η απόφασή σας να ενσωματώσετε την προηγμένη συσκευή μας στην καθημερινή σας ρουτίνα ευεξίας αποτελεί σημαντική δέσμευση για την προσωπική σας ευεξία και ζωντάνια.

Αυτή η επαναστατική συσκευή χρησιμοποιεί φώτα LED υψηλής ποιότητας για την εκπομπή κόκκινου και εγγύς υπέρυθρου φωτός, για τα οποία έχει αποδειχθεί ότι παρέχουν πολλά οφέλη για την προσωπική σας ευεξία. Η ευκολία στη χρήση, τα χαρακτηριστικά ασφαλείας και οι αποτελεσματικές επιδόσεις της συσκευής, την καθιστούν την ιδανική επιλογή για την ολοκληρωμένη ρουτίνα ευεξίας σας.

Πριν ξεκινήσουμε αυτό το ταξίδι ευεξίας μαζί, σας παρακαλούμε να διαβάσετε προσεκτικά τις οδηγίες χρήσης. Το εγχειρίδιο αυτό έχει σχεδιαστεί για να σας παρέχει ενημέρωση σχετικά με τη λειτουργία, τη συντήρηση και την ασφάλεια της νέας σας συσκευής.

Θεραπεία Κόκκινου Φωτός

Τι είναι η θεραπεία με κόκκινο φως;

Η θεραπεία με κόκκινο φως, συχνά αποκαλούμενη ως θεραπεία χαμηλής έντασης φωτός (LLLT) και φωτοδιαμόρφωση (PBM), έχει πολλαπλά οφέλη, όπως την ενίσχυση της κυτταρικής λειτουργίας και την υποστήριξη ενός πιο αποτελεσματικού συστήματος παραγωγής ενέργειας σε όλο το σώμα. Οι συσκευές θεραπείας με κόκκινο φως από την τωρινή εποχή έχουν πολλαπλά οφέλη για τον οργανισμό σας και έχει αποδειχθεί ότι μπορούν να βελτιώσουν την ποιότητα του ύπνου σας, την εμφάνιση του δέρματός σου, να σας απαλλάξουν από σημάρια και ουλές και να βοηθήσουν στην χαλάρωση των μυών σας μετά την άσκηση.

Πώς λειτουργεί;

Συγκεκριμένες συχνότητες κόκκινου και εγγύς υπέρυθρου φωτός έχει αποδειχθεί πως έχουν ευεργετικές ιδιότητες και ενισχύουν την παραγωγή ενέργειας στα κύτταρα διεγείροντας τις πρωτεΐνες που ονομάζονται οξειδάση του κυτοχρώματος. Αυτό βοηθά τα μιτοχόνδρια να διασπάσουν το μονοξειδίο του αζώτου και να παράγουν αποτελεσματικά περισσότερη τριφωσφορική αδενοσίνη (ATP). Το ATP είναι το ενεργειακό "καύσιμο" του κυττάρου και η βέλτιστη παραγωγή ATP υποστηρίζει και βοηθά στη λειτουργία των κυττάρων.

Είναι σημαντικό να σημειωθεί πως η πλειονότητα των ανθρώπων στις ανεπτυγμένες χώρες δεν εκτίθεται επαρκώς στον ήλιο. Η έκθεση στον ήλιο είναι απαραίτητη για

την υγεία και την ευεξία του ανθρώπου. Μελέτες έχουν δείξει πως το 90% του χρόνου μας το περνάμε μέσα σε εσωτερικούς χώρους. Η θεραπεία με κόκκινο φως είναι μια απλή και γρήγορη λύση στο συγκεκριμένο πρόβλημα, επιτρέποντας στα κύτταρα να λαμβάνουν την απαραίτητα ενέργεια και φροντίδα που χρειάζονται καθημερινά, ανεξαρτήτως των καιρικών συνθηκών.

ΟΦΕΛΗ

Μείωση Ρυτίδων: Μπορεί να συμβάλλει στη μείωση της εμφάνισης των ρυτίδων, χαρίζοντας στο δέρμα σας μια πιο νεανική όψη.

Καλύτερη Ποιότητα Δέρματος: Μπορεί να βοηθήσει στη βελτίωση της ελαστικότητας του δέρματος

Καταπολέμηση Ουλών: Μπορεί να βοηθήσει στην αντιμετώπιση των ουλών, κάνοντας το δέρμα σας πιο ομοιόμορφο .

Μείωση Μυϊκή Ευαισθησίας: Μπορεί να βοηθήσει στη μείωση της μυϊκής ευαισθησίας μετά την άσκηση, επιταχύνοντας την φυσική αποκατάσταση και την επιστροφή στη φυσιολογική δραστηριότητα.

Μείωση Πρωινής Δυσκαμψίας: Μπορεί να βοηθήσει στη μείωση της πρωινής δυσκαμψίας, βελτιώνοντας την κινητικότητα και την ευελιξία σας.

Καλύτερος Ύπνος: Μπορεί να συμβάλλει στην βελτίωση της ποιότητας του ύπνου, βελτιώνοντας την αίσθηση ξεκούρασης και την ικανότητα αντοχής κατά τη διάρκεια της ημέρας.

Καλύτερη Διάθεση: Η θεραπεία με κόκκινο φως μπορεί να βοηθήσει στην μείωση του άγχους, δημιουργώντας μια αίσθηση ηρεμίας και χαλάρωσης.

Προδιαγραφές προϊόντων



Mini/+

Middle/+

Middle Pro/+

Max/+

Max Pro/+

Προδιαγραφές Προϊόντος



*Σημείωση: Η περιγραφή αντιστοιχεί μόνο σε ένα μοντέλο (Mini), οι αντίστοιχες προδιαγραφές για τα υπόλοιπα μοντέλα αναγράφονται παρακάτω

Προδιαγραφές Mini

Διαστάσεις	29*21*6.5 εκ.
Αριθμός LED	60Pcs 3W/5W
Γωνία Φακού	30 Μοίρες
Input Voltage	100-240V 50/60Hz
Ακτινοβολία	>219mw/cm2 @ στην επιφάνεια των LEDs >165 mw/cm2 @ σε απόσταση 15 εκ.
Μήκος Κύματος	660nm 850nm/προσαρμοσίμο
Βάρος	2.4kg
Εγγύηση	2 Χρόνια*
Χρήση	Συγκεκριμένη Περιοχή
Πιστοποιητικά	FCC, CE, FDA, ROHS



Προδιαγραφές Middle

Διαστάσεις	54*21*6.5 εκ.
Αριθμός LED	120Pcs 3W/5W
Γωνία Φακού	30 Μοίρες
Input Voltage	100-240V 50/60Hz
Ακτινοβολία	>219mw/cm2 @ στην επιφάνεια των LEDs >165 mw/cm2 @ σε απόσταση 15 εκ.
Μήκος Κύματος	660nm 850nm/προσαρμοσίμο
Βάρος	4kg
Εγγύηση	2 χρόνια*
Χρήση	Καλύπτει το μισό σώμα
Πιστοποιητικά	FCC, CE, FDA, ROHS



Προδιαγραφές Max

Διαστάσεις	92*30*6.5 εκ.
Αριθμός LED	300Pcs 3W/5W
Γωνία Φακού	30 Degree
Input Voltage	100-240V 50/60Hz
Ακτινοβολία	>219mw/cm2 @ στην επιφάνεια των LEDs >165 mw/cm2 @ σε απόσταση 15 εκ.
Μήκος Κύματος	660nm 850nm/προσαρμοσίμο
Βάρος	13.5 kg
Εγγύηση	2 χρόνια*
Χρήση	Καλύπτει το μισό σώμα
Πιστοποιητικά	FCC, CE, FDA, ROHS



Εξαρτήματα συσκευασίας

2 Βίδες

2 Καλώδια

Σύστημα Κρεμάσματος με Τροχαλία



Προστατευτικά Γυαλιά



Καλώδιο Ρεύματος

Βάση
Αγοράζεται Εξωτερικά

Mini/+

1x Πάνελ

1x Γυαλιά

1x Καλώδιο Ρεύματος

1x Τηλεχειριστήριο με Μπαταρίες

1x Εγχειρίδιο Χρήσης

Middle/+

1x Πάνελ

2x Βίδες

2x Καλώδια Ρεύματος

1x Γάντζος Πόρτας

1x Καλώδιο ρεύματος

1x Τηλεχειριστήριο με Μπαταρίες

1x Σύστημα Κρεμάσματος με Τροχαλία

1x Εγχειρίδιο Χρήσης

1x Γυαλιά

1x Βάση (προαιρετικά)

Middle Pro/+

1x Πάνελ

2x Βίδες

2x Καλώδια Ρεύματος

1x Γάντζος Πόρτας

1x Καλώδιο ρεύματος

1x Τηλεχειριστήριο με Μπαταρίες

1x Σύστημα Κρεμάσματος με Τροχαλία

1x Εγχειρίδιο Χρήσης

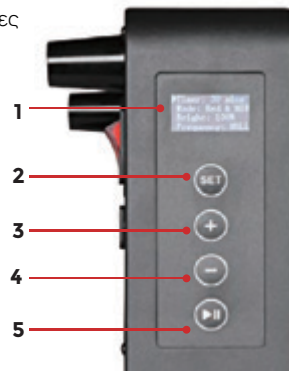
1x Γυαλιά

1x Βάση (προαιρετικά)

Οδηγίες Χρήσης

Πίνακας Ελέγχου

- ▶ **1. Οθόνη:** Εμφανίζει όλες τις λειτουργίες. Οι διαθέσιμες λειτουργίες είναι: Χρονοδιακόπτης (Timer), Επιλογή Μήκους Κύματος (Mode), Φωτεινότητα (Bright), Λειτουργία Παλμού (Frequency).
- ▶ **2. Κουμπί Ρύθμισης :** Ρύθμιση Χρονοδιακόπτη, Επιλογή Μήκους Κύματος, Φωτεινότητα και Παλμός.
- ▶ **3 & 4. κουμπιά "+"/"- :** Πιέστε για να ρυθμίσετε τη διάρκεια (Timer) από 1-30 λεπτά, με αύξηση ανά 1 λεπτό. Ο προεπιλεγμένος χρονοδιακόπτης είναι 10 λεπτά. Πατήστε για να ρυθμίσετε τη φωτεινότητα του φωτός (Bright), μπορείτε να το ρυθμίσετε από 1% έως 100% της έντασης του φωτός. Πιέστε για να επιλέξετε λειτουργία (Mode), Μόνο Κόκκινο, Μόνο Υπέρευθο ή συνδυασμό και των δύο, Πατήστε για να ρυθμίσετε τη λειτουργία παλμού (Frequency) 1 - 9999Hz.
- ▶ **5. Κουμπί Ενεργοποίησης / Παύσης:** Αφού ρυθμίσετε τον Χρονοδιακόπτη, τη Λειτουργία, τη Φωτεινότητα, τον Παλμό στα παραπάνω βήματα, πατήστε το κουμπί ενεργοποίησης (5) αφού βεβαιωθείτε ότι ο κόκκινος διακόπτης στο πίσω μέρος της συσκευής βρίσκεται σε λειτουργία ON και είναι αναμμένος. Πατήστε μία φορά το κουμπί για να ενεργοποιήσετε το Panel, μπορείτε να σταματήσετε τη συσκευή πατώντας δεύτερη φορά το κουμπί. Για να κλείσετε τη συσκευή απενεργοποιήστε τον κόκκινο διακόπτη στο πίσω μέρος.



Επιλογές Λειτουργίας

ΚΟΚΚΙΝΟ ΦΩΣ, 660NM ΜΗΚΟΣ ΚΥΜΑΤΟΣ

ΥΠΕΡΥΘΡΟ ΦΩΣ, 850NM ΜΗΚΟΣ ΚΥΜΑΤΟΣ

ΚΟΚΚΙΝΟ & ΥΠΕΡΥΘΡΟ ΦΩΣ, 660+850NM

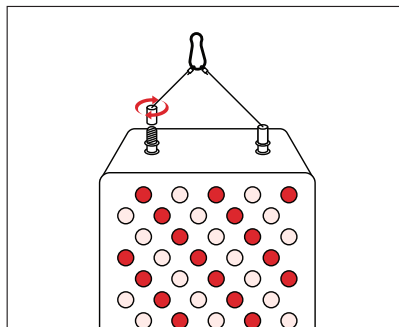
Συνδυάζει τα ευεργετικά αποτελέσματα του κόκκινου και του υπέρυθρου φωτός

Σημείωση: Το Υπέρευθο φως δεν είναι ορατό με γυμνό μάτι.

Οδηγίες Εγκατάστασης

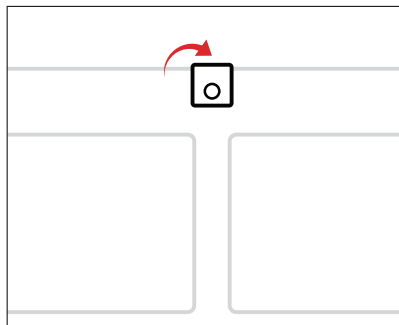
Βήμα 1

1. Γυρίστε το μπροστινό μέρος της συσκευής προς το μέρος σας.
2. Στη συνέχεια, βιδώστε τα σπειρώματα στο επάνω μέρος της συσκευής.
3. Στη συνέχεια, βιδώστε τα καλώδια στις σπειροειδείς θέσεις.



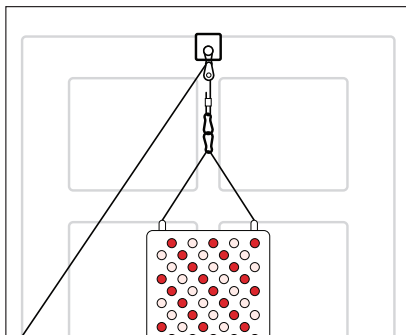
Βήμα 2

Κρεμάστε τη συσκευή χρησιμοποιώντας τον γάντζο σε οποιαδήποτε πόρτα κανονικού μεγέθους



Βήμα 3

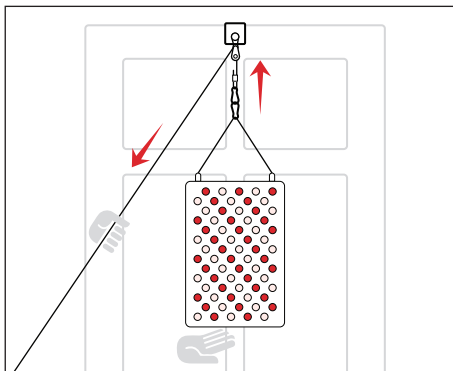
Κρεμάστε τη συσκευή σε μια πόρτα συνδέοντας το καλώδιο με το κουμπωτό σύνδεσμο



Βήμα 4

Για να αυξήσετε το ύψος της συσκευής σας, στηρίξτε τη συσκευή με το ένα χέρι σας τραβώντας με το άλλο προς τα κάτω το χαλαρό καλώδιο

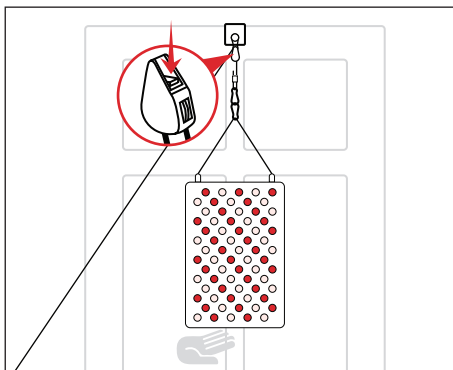
*Σιγουρευτείτε ότι έχετε στηρίξει επαρκώς τη συσκευή πριν χρησιμοποιήσετε το σύστημα αυξομείωσης ύψους



Βήμα 5

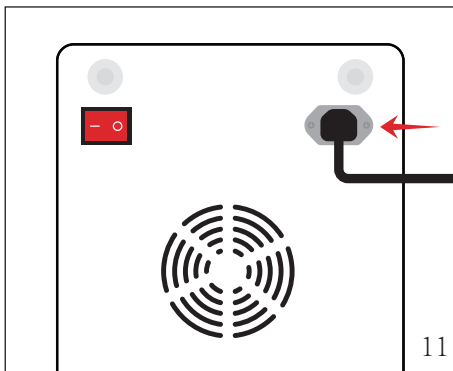
Σπρώξτε προς τα πάνω το μοχλό στην τροχαλία ρύθμισης ύψους για να χαμηλώσετε τη συσκευή ενώ στηρίζετε τη συσκευή με το αντίθετο χέρι σας.

* Πριν χρησιμοποιήσετε το σύστημα αυξομείωσης ύψους, σιγουρευτείτε ότι έχετε στηρίξει επαρκώς τη συσκευή



Βήμα 6

Τοποθετήστε το αρσενικό καλώδιο τροφοδοσίας στην πίσω πλευρά της συσκευής. Συνδέστε το άλλο άκρο σε μια πρίζα τοίχου



Προτεινόμενη Χρήση

Οι ενδείξεις για τη θεραπεία με κόκκινο φως αφορούν συσκευές γενικής ευεξίας και δεν προορίζονται για διάγνωση, πρόληψη, θεραπεία ή ανακούφιση ασθένειας, τραύματος ή αναπηρίας ούτε τη διερεύνηση, αντικατάσταση ή τροποποίηση της ανατομίας ή μιας φυσιολογικής ή παθολογικής λειτουργίας ή κατάστασης. Η χρήση αυτών των συσκευών βοηθά στη βελτίωση της εμφάνισης της επιδερμίδας, την αποκατάσταση στις βλάβες των μυών και της ευεξίας. Εάν έχετε οποιεσδήποτε ερωτήσεις ή ανησυχίες σχετικά με τη χρήση αυτών των συσκευών να συμβουλευτείτε τον γιατρό σας πριν τη χρήση.

Τεστ Φωτοευαισθησίας: Είναι σημαντικό να κάνετε έναν έλεγχο φωτοευαισθησίας πριν χρησιμοποιήσετε τη συσκευή για πρώτη φορά. Ενεργοποιήστε τη συσκευή στη λειτουργία εκπομπής ερυθρού και εγγύς υπέρυθρου φωτός και χρησιμοποιείστε την στον (γυμνό) βραχίονα σας για 4 λεπτά. Αν αισθανθείτε οποιαδήποτε ενόχληση ή εμφανίσετε ερεθισμό στο δέρμα σας, **μην χρησιμοποιήσετε τη συσκευή** αν δεν συμβουλευτείτε πρώτα ένα γιατρό ή ειδικό υγείας.

Πρώτη χρήση: Εάν χρησιμοποιείτε τη συσκευή για πρώτη φορά, συνιστούμε να ξεκινήσετε με συνεδρίες 1-2 λεπτών ανά περιοχή, αυξάνοντας σταδιακά σε συνεδρίες 3 λεπτών κατά τη διάρκεια 2-3 εβδομάδων καθώς το σώμα σας προσαρμόζεται στην έκθεση στο φως.

Χρόνος συνεδρίας: Ως κανόνα, προτείνουμε να το χρησιμοποιείτε για 5 λεπτά ανά συνεδρία. Μην χρησιμοποιείτε τη συσκευή για περισσότερο από 5 λεπτά στο ίδιο σημείο. Τέλος, προτείνουμε καθημερινή χρήση μία φορά την ημέρα.

Συχνές Ερωτήσεις

Πως να χρησιμοποιήσω τη συσκευή;

Για την μεγιστοποίηση της κυτταρικής υγείας, συμπεριλαμβανομένης της ευεργετικής επίδρασης στους βαθείς ιστούς, συνιστάται να χρησιμοποιείτε το κόκκινο φως πέντε φορές την εβδομάδα, μία φορά την ημέρα.

Πρέπει να χρησιμοποιήσω τα προστατευτικά γυαλιά;

Τα γυαλιά είναι απαραίτητα όταν τα μάτια σας βρίσκονται σε άμεση επαφή με το κόκκινο φως.

Γιατί τα εγγύς υπέρυθρα LED φαίνονται σαν να μην λειτουργούν;

Μήκη κύματος 850nm δεν είναι ορατά από το ανθρώπινο μάτι.

Ποια είναι η διαφορά μεταξύ του κόκκινου και εγγύς υπέρυθρου μήκους κύματος;

Τόσο το εγγύς υπέρυθρο φως στα 850nm όσο και το κόκκινο φως στα 660nm έχουν σχεδιαστεί για τη βελτίωση της κυτταρικής λειτουργίας. Η κύρια διαφορά είναι ότι οι ιστοί του δέρματος απορροφούν το κόκκινο φως, οδηγώντας σε αυξημένη παραγωγή κολλαγόνου και βελτίωση της υγείας του δέρματος. Το εγγύς υπέρυθρο φως στα 850nm δεν είναι ορατό στο ανθρώπινο μάτι. Δεισδύει σε κατώτερα επίπεδα στους ιστούς, προσφέροντας οφέλη στις οι βλάβες των μυών.

Μπορώ να φορέσω ρούχα κατά τη χρήση της συσκευή κόκκινου φωτός;

Ναι, μπορείτε να φορέσετε ρούχα κατά τη διάρκεια της θεραπείας. Το μόνο που έχει σημασία είναι η συγκεκριμένη περιοχή του σώματος που θέλετε να αντιμετωπιστεί να είναι ακάλυπτη. Αυτή η περιοχή δεν πρέπει να είναι καλυμμένη από οποιοδήποτε ρούχο.

Θα επιδράσει το κόκκινο φως με τα φάρμακα που χρησιμοποιώ;

Πολλές κλινικές μελέτες έχουν αποδείξει ότι η φωτοθεραπεία είναι αποτελεσματική και ασφαλής. Ωστόσο, εάν χρησιμοποιείτε φάρμακα που μπορεί να προκαλέσουν φωτοευαισθησία, στεροειδή φάρμακα ή ενέσεις συνιστούμε να συμβουλευτείτε τον γιατρό σας πριν χρησιμοποιήσετε τη συσκευή. Εάν αισθανθείτε οποιαδήποτε ενόχληση ή ανησυχία κατά τη χρήση της συσκευής επικοινωνήστε

αμέσως με το γιατρό σας.

Είναι ασφαλές για παιδιά και εγκύους να χρησιμοποιούν τη συσκευή;

Δεν υπάρχουν δεδομένα για την χρήση του κόκκινου φωτός σε παιδιά κα εγκύους. Συνεπώς η χρήση του δεν συνιστάται.

Αποθήκευση και ασφάλεια

Πριν από τον καθαρισμό της συσκευής/ων σας, βεβαιωθείτε ότι η συσκευή/ες είναι απενεργοποιημένη/ες και ότι τα καλώδια τροφοδοσίας είναι αποσυνδεδεμένα από οποιαδήποτε πηγή ρεύματος. Πριν από τον καθαρισμό, αφαιρέστε τυχόν εξαρτήματα τοποθετησής τους. Για να καθαρίσετε τα LED μπορείτε να χρησιμοποιήσετε ένα **στεγνό** πανί microfiber. Για να καθαρίσετε το σώμα του πάνελ, εκτός από τα LED, μπορείτε να χρησιμοποιήσετε ένα πανί microfiber με νερό. Μην ψεκάζετε ή εφαρμόζετε οποιαδήποτε υγρό απευθείας στη συσκευή. Να είστε προσεκτικοί όταν σκουπίζετε γύρω από τα ανοίγματα της συσκευής και τα ηλεκτρικά μέρη ώστε να μην διεισδύσει υγρασία στο εσωτερικό του πάνελ και των LED. ***Προσοχή: Μην χρησιμοποιείτε χημικά καθαριστικά, όπως οινόπνευμα, για να καθαρίσετε την επιφάνεια των LED της συσκευής.**

Αποθήκευση

Η συσκευή και τα αξεσουάρ θα πρέπει να αποθηκεύονται σε καθαρό και στεγνό μέρος.

Συνθήκες αποθήκευσης:

* Θερμοκρασία 0°C ~ 40°C (32°F -104°F)

* Υγρασία μικρότερη από 50%

* Οι συσκευές της σειράς RL δεν απαιτούν καμία συντήρηση από τον χρήστη.

Εάν η συσκευή παρουσιάσει οποιοδήποτε πρόβλημα παρακαλούμε επικοινωνήστε μαζί μας. Οι συσκευές και τα εξαρτήματα της συσκευής δεν μπορούν να συντηρηθούν από τον χρήστη.

Οι συσκευές και τα εξαρτήματα καλύπτονται από τη διετή εγγύηση του άρθρου 5 του ν. 2251/1994 και 534 επ. του Αστικού Κώδικα

ΠΡΟΕΙΔΟΠΟΙΗΣΗ

1. Η συσκευή δεν πρέπει να χρησιμοποιείται από άτομα με μειωμένες σωματικές ή νοητικές ικανότητες.
2. Να μην επιτρέπεται σε παιδιά να παίζουν με τη συσκευή.
3. ΠΡΟΕΙΔΟΠΟΙΗΣΗ: Μην κοιτάτε στα μάτια τον πομπό. Διαβάστε προσεκτικά τις οδηγίες.
4. Παρακαλούμε να προστατεύετε τα μάτια από την έκθεση στην ορατή και υπέρυθη ακτινοβολία. Ακολουθήστε αυστηρά τον κύκλο χρόνου που προβλέπεται στις οδηγίες χρήσης.
5. Εάν παρουσιαστούν απρόσμενες παρενέργειες, όπως κνησμός, εντός 48 ωρών από την πρώτη χρήση της συσκευής, πρέπει να ζητηθεί ιατρική συμβουλή πριν από επιπλέον έκθεση.
6. Η συσκευή δεν πρέπει να χρησιμοποιείται εάν ο χρονοδιακόπτης είναι ελαττωματικός ή εάν το φίλτρο είναι σπασμένο ή έχει αφαιρεθεί. Εάν παρατηρήσετε οποιαδήποτε ζημιά στη συσκευή μην τη χρησιμοποιήσετε.
7. **Απαγορεύεται** η αντικατάσταση από τον χρήστη, απαιτούνται ειδικά εργαλεία για την αντικατάσταση των διόδων LED.
8. Μην χρησιμοποιείτε τη συσκευή κοντά σε νερό ή υγρά
9. Μην βάλετε τη συσκευή σε τρεχούμενο νερό

twinphoton



Our products are not intended to diagnose, treat, cure, or prevent any disease. Our products are low-risk, general wellness / fitness products in accordance with the "General Wellness: Policy on Low Risk Devices" draft released January 20, 2015.